



# Синергия среднего медицинского персонала в организации персонализированной кардиохирургической медицинской помощи кардиоонкологическим пациентам с постлучевым поражением сердца.

А.В. Васюнина

ФГБНУ «Российский научный центр хирургии имени академика Б.В. Петровского»

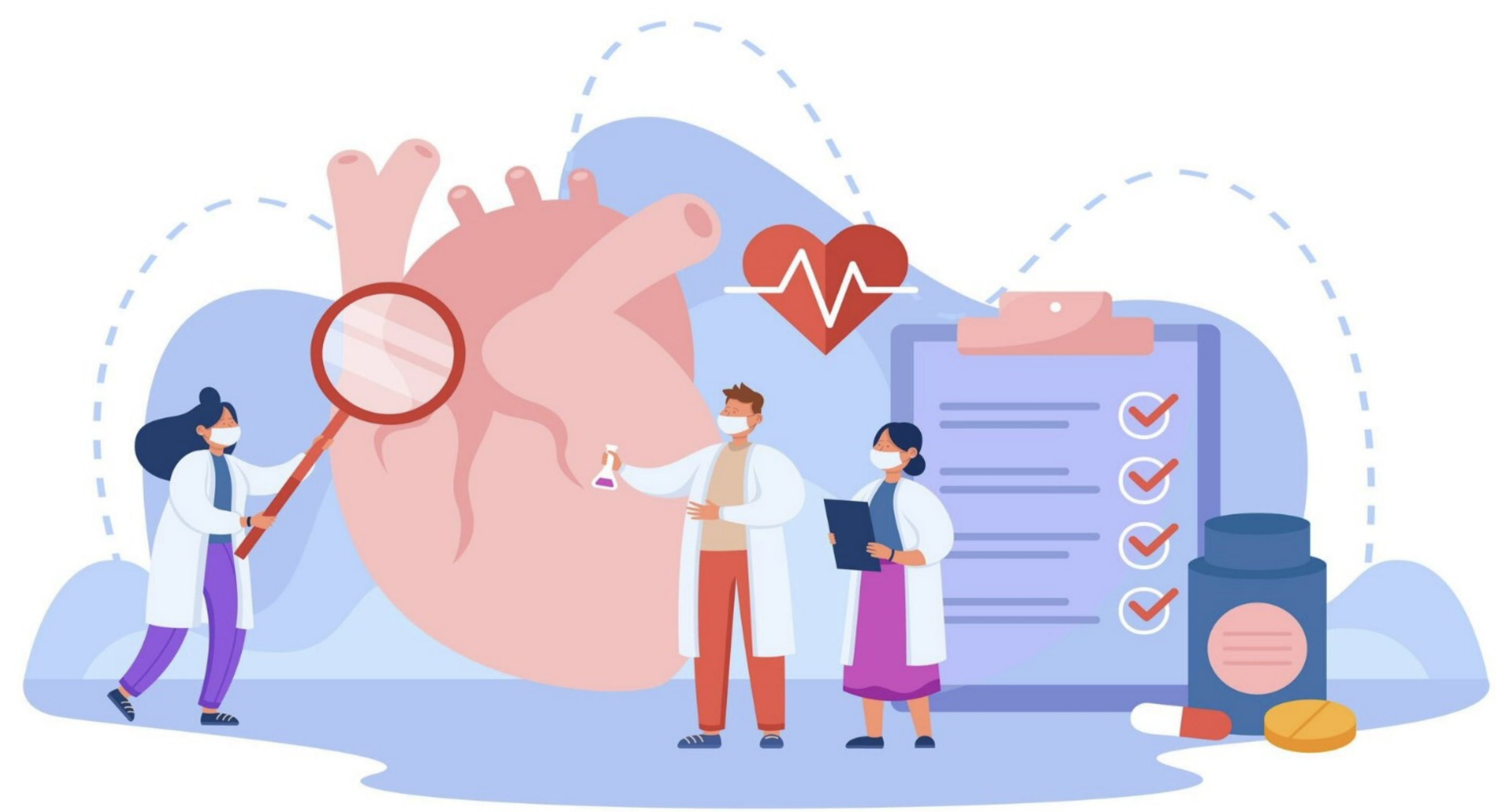
**Актуальность** - Средний медицинский персонал является важнейшей составной частью для организации и осуществления безопасной, квалифицированной, индивидуальной медицинской помощи в стационаре для кардиоонкологических пациентов, перенесших этапное кардиохирургическое лечение по поводу постлучевого поражения сердца и его структур.

**Цель** - проанализировать роль среднего медицинского персонала кардиохирургического стационара в персонализированном сопровождении кардиоонкологических пациентов с постлучевым поражением сердца на госпитальном этапе.

**Материалы и методы** – в отделении хирургии пороков сердца РНЦХ им. акад. Б.В.Петровского с 01.2012 г. по 12.2025 г. было пролечено 54 пациента с диагнозом постлучевая кардиомиопатия, из них прооперировано было 42 пациента (80% женщин), 12 пациентам было оптимизировано медикаментозное кардиальное лечение с последующим амбулаторным динамическим мониторингом ; госпитальная летальность составила 5%.



**Результаты** – кардиоонкологическим пациентам с постлучевым поражением сердца и его структур (n=54) на всех этапах стационарного лечения средним медицинским персоналом осуществлялась индивидуальная медицинская поэтапная кардиоонкологическая помощь, направленная на своевременность, доступность, оптимальность и безопасность выполняемых кардиореабилитационных методов профилактики и лечения сердечно-сосудистых нозологий с фокусированием внимания на тщательном мониторинге состояния и показателей гемодинамики. Кроме того, кардиохирургическим пациентам (n=42) в ближайшие сутки после перенесенной операции на открытом сердце в условиях искусственного кровообращения дежурным средним медицинским персоналом осуществлялся персонализированный уход, направленный на адекватное восстановление функций дыхательной и сердечно-сосудистой систем, превентивную профилактику послеоперационных осложнений с активной помощью в организации расширения двигательного режима.



**Выводы** – интеграция персонализированной, профессиональной, высококвалифицированной и своевременной медицинской сестринской помощи кардиоонкологическим пациентам с постлучевым повреждением сердца и его структур в рамках кардиохирургического стационара за счет непрерывного повышения качества сестринских навыков и квалификации на рабочем месте, способствуют организации высокотехнологичной и компетентной медицинской помощи