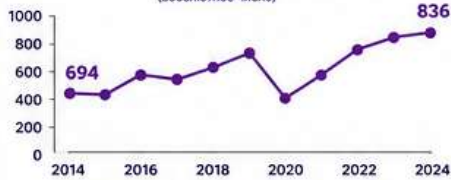




## ЭПИДЕМИОЛОГИЯ РАКА МОЧЕВОГО ПУЗЫРЯ В КАЗАХСТАНЕ

### ДИНАМИКА НОВЫХ СЛУЧАЕВ (абсолютное число)



За период 2014–2024 гг. число впервые выявленных случаев рака мочевого пузыря в Казахстане увеличилось на 20,5%, что подчеркивает актуальность совершенствования системного лечения пациентов с распространёнными формами заболевания.

## КЛЮЧЕВЫЕ РЕЗУЛЬТАТЫ

# FIRST REAL-WORLD DATA FROM KAZAKHSTAN

January 2022 – May 2026



## МАТЕРИАЛЫ И МЕТОДЫ

Дизайн исследования: ретроспективное одностороннее исследование  
Период: январь 2022 – май 2026  
Место проведения: Центр химиотерапии КазНИИОнР, Алматы

### ОТБОР ПАЦИЕНТОВ



### ХАРАКТЕРИСТИКА ПАЦИЕНТОВ (n = 15)

Медиана возраста, лет (диапазон)	63 (48–74)
Мужчины, n (%)	11 (73,3%)
Женщины, n (%)	4 (26,7%)
T3 / T4, n (%)	9 (60%) / 6 (40%)
N+, n (%)	15 (100%)
PD-L1 ≥ 1%, n (%)	6 (40%)

### БЕЗОПАСНОСТЬ

Лечение характеризовалось удовлетворительной переносимостью.

- Нежелательные явления III–IV степени наблюдались <10% пациентов
- Наиболее частые иммуноопосредованные осложнения:
  - дерматит
  - тиреоидит
- Ни один пациент не прекратил лечение вследствие токсичности

### СРАВНЕНИЕ С МЕЖДУНАРОДНЫМИ ДАННЫМИ

Показатель	JAVELIN Bladder 100 (публикация)	Наши данные (реальная практика)
ORR (CR+PR)	—	86,7%
Median PFS	21,4 – 22,1 мес*	22 месяца
24-месячная PFS	—	≈ 50%
НЯ III–IV степени	≈ 12%	<10%
Профиль безопасности	Примлемый	Примлемый

\*В зависимости от анализируемой подгруппы.

### ПОЧЕМУ ЭТО ВАЖНО?

**ПРОБЛЕМА**  
После завершения платиносодержащей химиотерапии большинство пациентов с распространённой уротелиальной карциномой прогрессируют в течение короткого времени.

**РЕШЕНИЕ**  
Поддерживающая терапия авелумабом позволяет сохранить достигнутый эффект лечения и продлить контроль заболевания.

### ЭФФЕКТИВНОСТЬ ЛЕЧЕНИЯ

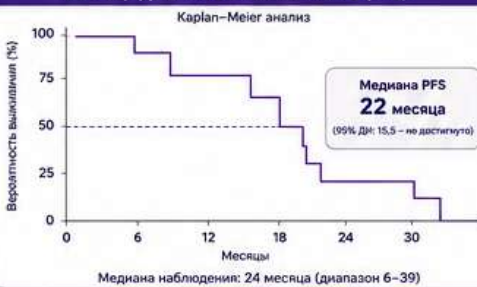


ORR (CR+PR)  
**86,7%**



DCR (CR+PR+SD)  
**100%**

### БЕЗРЕЦИДИВНАЯ ВЫЖИВАЕМОСТЬ (PFS)



### ПОДГРУППОВОЙ АНАЛИЗ PD-L1

Показатель	PD-L1 ≥ 1% (n = 6)	PD-L1 < 1% (n = 9)
ORR (CR+PR), %	100%	77,8%
CR, n (%)	4 (66,7%)	3 (33,3%)
PR, n (%)	2 (33,3%)	4 (44,4%)
SD, n (%)	0	2 (22,2%)
PD, n (%)	0	0
Медиана PFS, мес.	<b>24</b>	<b>18</b>

Пациенты с экспрессией PD-L1 ≥ 1% демонстрировали более высокую частоту ответа и более длительную безрецидивную выживаемость.

### КЛИНИЧЕСКИЙ СЛУЧАЙ

Пациент, 67 лет, уротелиальная карцинома мочевого пузыря с метастазами в печень и регионарные лимфатические узлы, гидронефроз справа (нефростомия).



### РЕЗУЛЬТАТ (Февраль 2024)

- ✓ Полный ответ по КТ
- ✓ Регрессия метастазов в лечении и ЛУ
- ✓ Удаленные нефростомы
- ✓ Пациент жив и без прогрессирования на момент последнего наблюдения (май 2026)

Результаты сопоставимы с данными международных исследований и подтверждают эффективность стратегии в реальной клинической практике Республики Казахстан.

### ВЫВОДЫ

1. Последовательная терапия, включающая платиносодержащую химиотерапию и поддерживающую терапию авелумабом, продемонстрировала высокую клиническую эффективность.
2. Общая частота объективного ответа составила 86,7%, а медиана безрецидивной выживаемости достигла 22 месяцев.
3. Поддерживающая терапия авелумабом обеспечивала длительный контроль заболевания при удовлетворительном профиле безопасности.
4. Экспрессия PD-L1 ≥ 1% может рассматриваться как потенциальный прогностический фактор эффективности лечения.
5. Полученные результаты подтверждают возможность эффективного внедрения поддерживающей терапии авелумабом в рутинную клиническую практику Республики Казахстан.

### КЛИНИЧЕСКОЕ ЗНАЧЕНИЕ

- Последовательная стратегия лечения позволяет сохранить достигнутый эффект платиносодержащей химиотерапии, обеспечивает длительный контроль заболевания и способствует улучшению долгосрочных результатов лечения пациентов с распространённой уротелиальной карциномой мочевого пузыря.
- Полученные данные подтверждают возможность широкого внедрения поддерживающей терапии авелумабом в онкологических центрах Республики Казахстан.

### ОГРАНИЧЕНИЯ ИССЛЕДОВАНИЯ

- Односторонний характер исследования
- Небольшой объем выборки
- Ретроспективный дизайн
- Преимущества:
  - Реальная клиническая практика
  - Длительный период наблюдения (2022–2026)
  - Первый опыт Республики Казахстан
  - Анализ биомаркера PD-L1

### КОНТАКТЫ

Самат Нурланович Калдарбеков  
Head of Day Hospital,  
Zhanatyl Regional Multidisciplinary  
Oncology and Surgery Center,  
Taraz, Kazakhstan  
Executive Director,  
Kazakhstan Cancer Society (KazCS)  
s.kaldarbekov@mail.ru  
ORCID: 0000-0002-4950-9794

